

Folosirea programului ePrint

Listarea mai multor documente automat deodata cu factura

A. Sarcini WinMENTOR

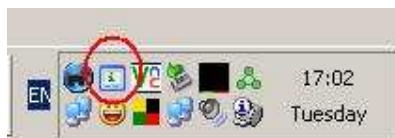
- introducem articolele in programul WinMENTOR
- scoatem o lista a articolelor din LISTE / MENTOR / Stocuri / Nomenclator articole ... / Nomenclator articole.
- Configuram ca sa avem pe lista Denumirea articolelor si Cod Articol, eventual cod intern si extern daca lucram cu coduri -> manual WinMENTOR cap. LIS. De exemplu:

Nr. art.	Articol	Cod articol	Cod extern	Cod intern
1	Stofa	23		
2	Ata	25	ATU B	
3	Jacheta stofa Colegiu	28		
4	Marta in magazin 19%	29		
5	Fermoare 70 cm	30		
6	Fermoare 50 cm	31		
7	Sacou barbati 50	32		
8	Sacou barbati 46	33		
9	Sacou femei 36	34		
10	Centrala telefonica BBS Telecom	36	CENT A	CENT AR
11	Energie electrica	37		
12	Napolitane Joe 200 gr	39		
13	Lapte La Dorna 3,3%	40		
14	Chirie	43	CH	34RG
15	Milio fix	45	121212	

1.1

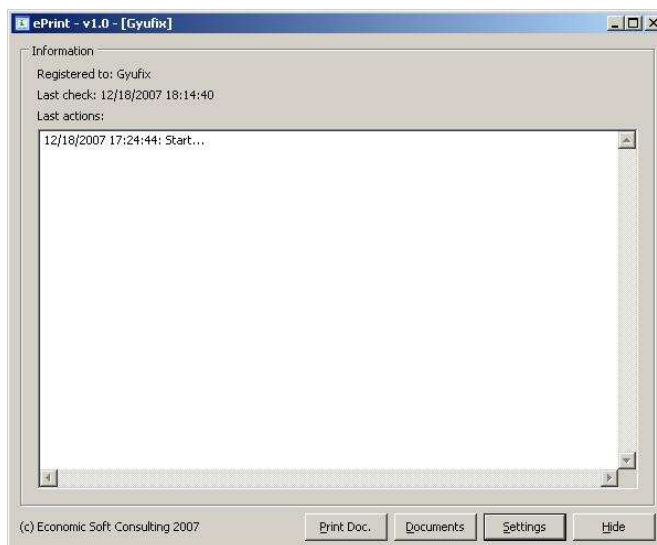
B. Sarcini ePrint

- Copiem programul ePrint in directorul x:\WinMENT\ ePrint\ unde tinem baza de date. (x = partia unde este instalat WinMENTOR)
- Inainte de a intra in mentor trebuie pornit programul ePrint.exe, eventual se poate pune in Windows StartUp ca sa fie pornit de windows automat. Daca este pornit corect iconita ePrint trebuie sa fie vizibil pe langa ceasul windowsului.



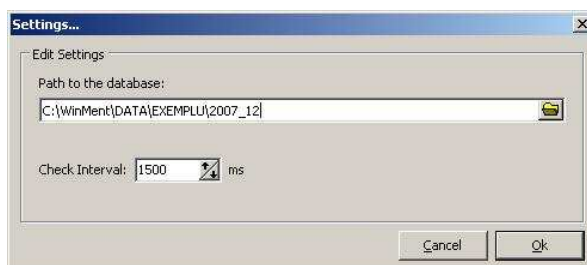
2.1

- c. Cu dublu click putem "edita" programul.



2.2

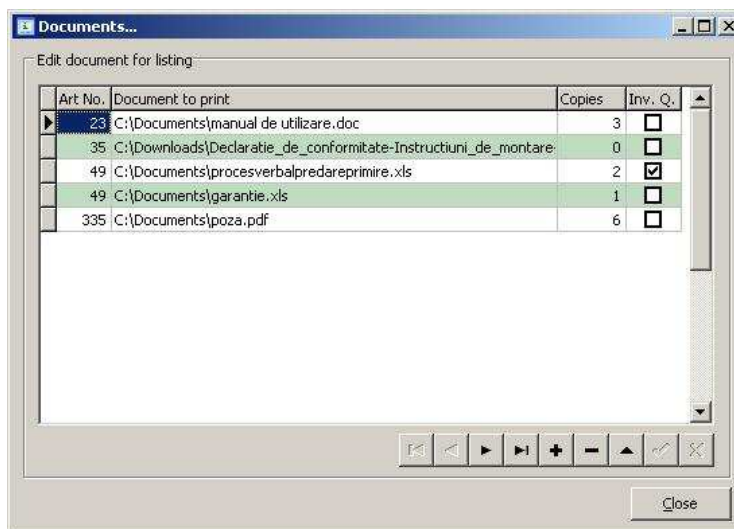
- d. Butonul Settings: aici trebuie setata calea catre baza de date, firma, luna in care facturam din mentor:



2.3

- e. Butonul Hide: ascundem programul (punem jos pe bara, langa ceas) imaginea 2.1

- f. La butonul Documents putem seta documentele aferente articolelor



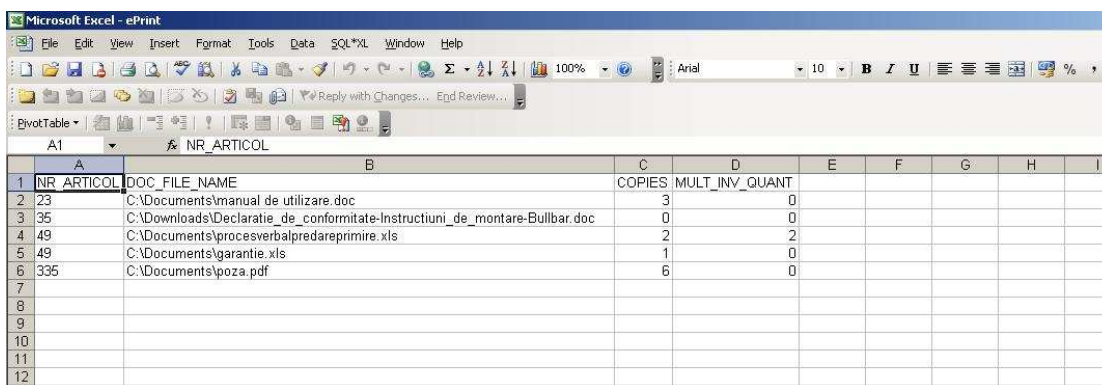
2.4

- + = adaug un articol nou
- = sterg o linie
- Art No. = Cod articol (articolul de pe lista din mentor)
- Document to print = calea catre documentul pe care trebuie listat cu articolul X
- Copies = cantitate listata implicita (daca este 0 atunci nu este listat documentul)
- Inv.Q = daca punem bifa, cantitatea setata (implicita) va fi inmultita cu cantitatea introdusa pe factura

OBSERVATII:

I. Daca la un articol trebuie sa listam mai multe documente atunci articolul trebuie adaugat de mai multe ori cu documntele aferente. (vezi imaginea 2.4 primele doua linii)

II. Putem initializa documnetele si din excel urmand exemplul:

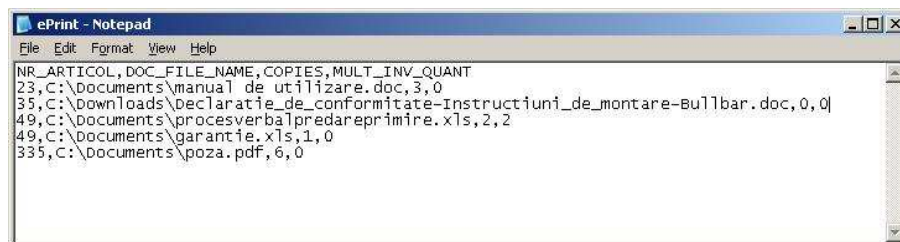


NR_ARTICOL	DOC_FILE_NAME	COPIES	MULT_INV_QUANT
23	C:\Documents\manual de utilizare.doc	3	0
35	C:\Downloads\Declaratie_de_conformitate-Instructiuni_de_montare-Bullbar.doc	0	0
49	C:\Documents\procesverbalpredareprimire.xls	2	2
49	C:\Documents\garantie.xls	1	0
335	C:\Documents\poza.pdf	6	0

3.1

Excelul trebuie salvat cu denumirea eprint si in format csv (comma separated value) eprint.csv, apoi copiat langa executabilul eprint.exe

III. Se poate edita csv -ul cu notepad, urmand ca coloanele sa fie despartite cu "," (virgule):



```
NR_ARTICOL,DOC_FILE_NAME,COPIES,MULT_INV_QUANT
23,C:\Documents\manual de utilizare.doc,3,0
35,C:\Downloads\Declaratie_de_conformitate-Instructiuni_de_montare-Bullbar.doc,0,0
49,C:\Documents\procesverbalpredareprimire.xls,2,2
49,C:\Documents\garantie.xls,1,0
335,C:\Documents\poza.pdf,6,0
```

IV. Daca vrem sa listam format xls, doc, csv, rtf, ... trebuie sa avem pe calculator instalat programul care poate sa deschida aceste documente (in cazul acesta office).

V. Cu imaginile format bmp, jpg, pcx, png, pic, ico, etc. recomandam sa fie convertit in format pdf fiindca daca lasam ca imagine, windowsul o sa ne intrebe fiecare data cu wizard cum vrem sa asezam imaginea pe pagina.

Daca editam cu alt program documentele setate in eprint.csv atunci prima linie obligatoriu sa ramana nemodificata !

Putem lista orice format cu programul ePrint cu conditia sa avem instalat programul cu care putem deschide formatul respectiv.